

喫煙室用ワンパス脱臭装置OP100 ~郵船クルーズ株式会社様~

用途広がる 可能性広がる



郵船クルーズ株式会社様におかれましては、乗組員様の労働環境整備の観点から、排出空気の**脱臭効果99.8%以上**を達成した**喫煙室用ワンパス脱臭装置OP100**をご導入いただき、喫煙スペースの明確化を実施されました。

OP100は、機械上部からタバコの煙を吸い込み、高性能電子式集塵セルで、粒子径 $0.3\mu\text{m}$ の**粉塵を96%除去**いたします。その後、オゾン脱臭装置で、悪臭有毒成分を無臭の分子に変化させ、さらに、残った**悪臭成分**を多孔質吸着材で**化学吸着し、除去**します。

(なお、オゾンは装置内部で分解されますので、外部へは排出しません)最後に、風量無段階変速ファン(MCファン)で、清浄・脱臭された煙を喫煙室外に排出します。

2020年4月から施行される**改正健康増進法の屋内排出基準**や、**境界面風速 0.2m/s もクリア**します。

弊社JGコーポレーションは、禁煙者・喫煙者に関わらず**全ての人が共に快適に過ごせる空気環境づくり**を目指し、これからも価値・サービスを提供して参ります。

■ 設置先 ~飛鳥II~



■ 特徴

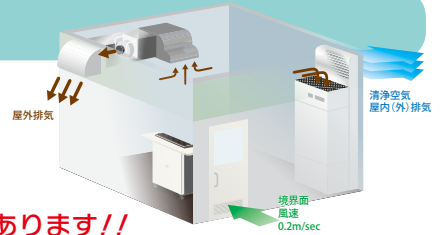
- ◎2020年4月に全面施行される「改正健康増進法」の内容にも対応可能です。
- ◎脱臭効率（臭気濃度比）99.8%以上を達成！屋内への排気が可能な能力です。
- ◎排気ダクト工事レスでコスト削減が可能です。
- ◎お客様の喫煙場所・状況にあわせて、様々なパターンでご提案いたします！

2020年4月 改正健康増進法により 原則 屋内禁煙 に！ 屋内での喫煙には、喫煙室の設置が必要となります。

喫煙専用室の設置条件とは？

- ① 出入口の境界面風速0.2m毎秒以上を確保
- ② たばこの煙が漏れないように壁や天井等で区画されていること
- ③ たばこの煙を直接屋外に排気すること

⇒設備の都合で①～③の条件を満たせない場合、屋内排気が認められる可能性があります！！



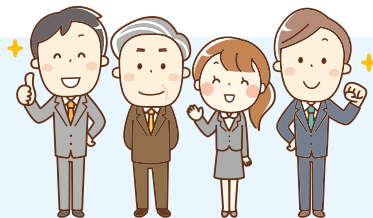
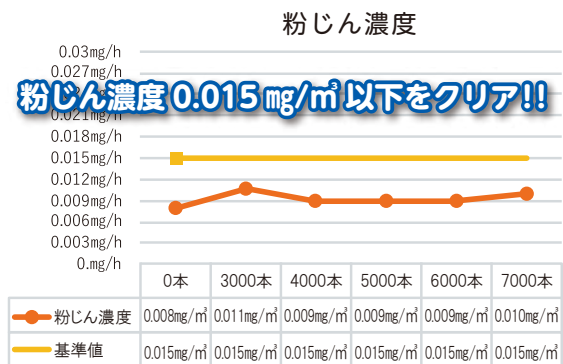
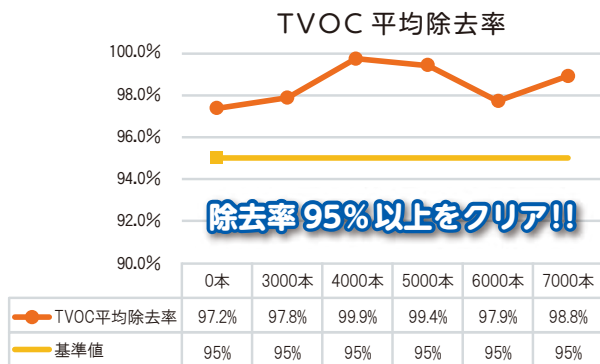
屋内排気が認められる脱煙装置の性能基準は？

- 1 総揮発性有機化合物 (TVOC) の除去率が95%以上であること
- 2 当該装置によって浄化され、室外に排気される空気における浮遊粉じんの量が0.015mg/m³以下であること



※脱煙機能付き喫煙ブースの場合、喫煙専用室の出入口において、室外から室内に流入する空気の気流が0.2m毎秒以上であることも要件の一つとなります。

OP100の測定結果 (改正健康増進法の基準)



喫煙室用ワンパス脱臭装置OP100は、改正健康増進法による
屋内排気を認める脱煙機能付き喫煙ブース設置基準をクリア
しています！！

※自社設備による測定結果となります。

屋内排気にも対応している喫煙室用ワンパス脱臭装置「OP100」の特徴

特徴01 4段階構造による優れた **集塵・脱臭** 性能で室内換気可能

特徴02 排気ダクトの接続場所を **柔軟に選定** できてコスト削減

特徴03 風量一定制御で喫煙室の **臭い・煙漏れを防止**



室内の空気環境を考える会社

JGC 株式会社 J.G.コーポレーション

<http://www.jgco.co.jp>

●このカタログに記載の仕様はお断りなく変更する場合がありますのでご了承ください。

本社 東京都港区港南2-12-26 港南パークビル7F 〒108-0075 TEL 03-5769-3033 FAX 03-5769-3025
 北海道営業所 北海道札幌市西区八軒十条東4-1-31 〒063-0870 TEL 011-737-5441 FAX 011-737-6043
 東北営業所 宮城県仙台市宮城野区中野一丁目5-22 〒983-0013 TEL 022-388-6747 FAX 022-388-6825
 名古屋営業所 愛知県長久手市熊田302 〒480-1144 TEL 0561-63-3702 FAX 0561-63-3703
 大阪営業所 大阪府吹田市南吹田5-26-23 〒564-0043 TEL 06-6388-8018 FAX 06-6388-8038
 広島営業所 広島県広島市安佐南区祇園3-7-15 〒731-0138 TEL 082-850-2611 FAX 082-850-2633
 九州営業所 福岡県福岡市東区松香台1-7-34 〒813-0004 TEL 092-673-0102 FAX 092-673-1527